



## Atene con crociera Egeo Iconico 3 notti

### Descrizione

## Atene con crociera Egeo Iconico 3 notti

5 GIORNI/4 NOTTI pensione completa con Celestyal Cruises, bevande incluse, 2 escursioni a terra con guida in inglese, TASSE PORTUALI E MANCE A BORDO INCLUSE

Crociera isole greche Egeo iconico 3 notti con Celestyal Cruises da Atene Pireo. 3 giorni in PENSIONE COMPLETA Bevande INCLUSE per visitare 4 isole Greche Mykonos, Santorini Creta e Patmos per un fantastico tour delle isole greche. Scopri l'itinerario!

## Programma Atene e crociera isole greche egeo iconico 3 notti

Partenze Giovedì dal 28 Giugno

1°giorno|Giovedì

Atene

Arrivo all'aeroporto di Atene e trasferimento in hotel. Sistemazione nelle camere riservate. Tempo libero a disposizione. Pernottamento in hotel.

2°giorno|Venerdì

Atene (Pireo), Mykonos

Prima colazione in hotel e trasferimento al porto del Pireo per l'imbarco sulla Celestyal Olympia. Partenza dal porto di Pireo alle ore 11:30. Pranzo a bordo. Arrivo a Mykonos alle ore 18:00. Sbarco e servizio navetta Celestyal Cruises gratuita per Mykonos città. Rientro a bordo e cena. Partenza da Mykonos alle ore 23:00. Pernottamento a bordo.

### 3°giorno|Sabato Kusadasi, Patmos

Pensione completa a bordo. Arrivo a Kusadasi\* (Turchia) alle ore 07:30. Partenza con pullman e guida parlante inglese per Efeso, Patrimonio dell'Unesco. Rientro a Kusadasi e tempo a disposizione per lo shopping nel gran bazar. Ore 13:00 partenza per Patmos (Grecia) con arrivo alle ore 17:45 (sbarco con lance). Possibilità di prenotare a bordo l'escursione facoltativa per il Monastero di San Giovanni e la Grotta dell'Apocalisse con pullman e guida. Al termine, tempo a disposizione per una passeggiata nel vivace capoluogo dell'isola pieno di piccoli negozi e bar, nonchè porto principale: Skala. Rientro a bordo e partenza alle ore 21:30. Pernottamento a bordo.

*\*chi lo desidera può sbarcare a Samos invece che a Kusadasi. L'arrivo a Samos è previsto per le 5:00. Sbarco e partenza con pullman e guida parlante inglese per il tour panoramico dell'isola. Al termine, tempo libero a disposizione. Rientro a bordo per la partenza alle 21:30.*

### 4°giorno|Domenica Creta, Santorini

Pensione completa a bordo. Arrivo a Creta (Heraklion – Grecia) alle ore 7:00. Possibilità di prenotare l'escursione facoltativa per il sito archeologico di Knossos. Al termine, tempo a disposizione per passeggiare nel centro storico della città di Heraklion con molto negozi e caffetterie. Ore 12:00 partenza per Santorini (Grecia) ed arrivo alle ore 16:30 (sbarco con lance). Partenza con pullman e guida parlante inglese per il tour panoramico dell'isola per arrivare ad Oia, bellissimo villaggio situato sulla punta estrema del nord dell'isola e miglior punto dell'isola da cui ammirare gli spettacolari tramonti famosi in tutto il mondo. Rientro a bordo e partenza alle ore 21:30. Pernottamento a bordo

### 5°giorno|Lunedì Atene (Pireo)

Arrivo al porto di Pireo alle ore 07:00. Prima colazione a bordo, sbarco e trasferimento in aeroporto per il volo di rientro in Italia. Fine dei nostri servizi.

## a breve tutte le quote

( a persona in cabina interna od esterna)

- [Mappa](#)
- [Partenze](#)
- [Info Quote](#)
- [Info navi](#)
- [Cabine](#)
- [Servizi-Vita a bordo](#)
- [Escursioni](#)

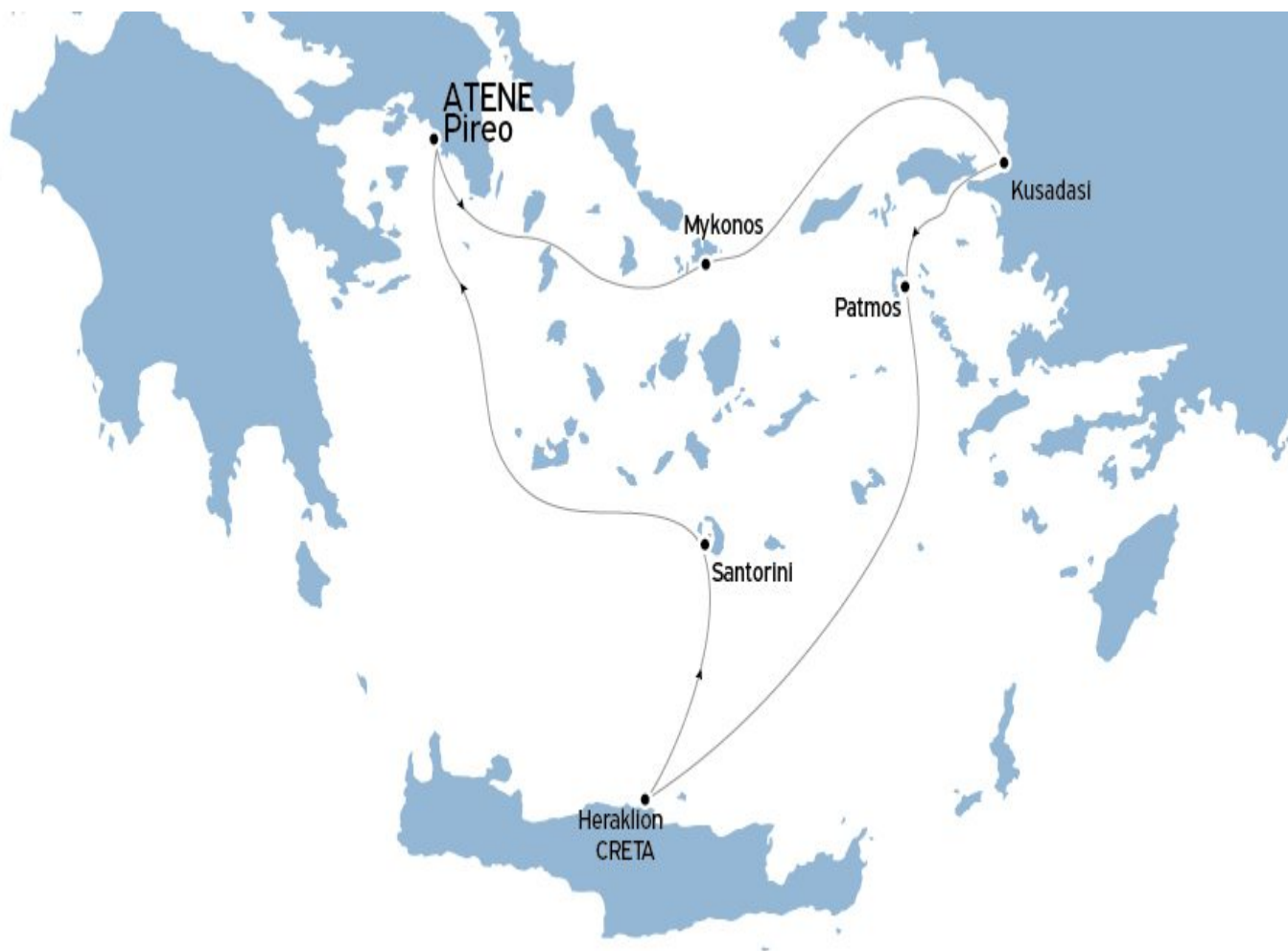
Dal 28 Giugno, a breve l'elenco di tutte le partenze

la quota include

- 3 trasferimenti (aeroporto/hotel, hotel/porto e porto/aeroporto)
- 1 notte ad Atene in hotel 3\* con prima colazione
- Crociera Celestyal Egeo Iconico 3 notti con trattamento di pensione completa in cabina doppia, pacchetto bevande illimitate alcoliche e analcoliche (solo analcoliche fino a 18 anni), pacchetto 2 escursioni (Efeso/Samos e Santorini) con guida in inglese, tasse portuali e mance a bordo

la quota non include

- Volo da/per l'Italia
- pasti non indicati
- bevande ai pasti tranne durante la crociera
- extra di carattere personale
- tassa di soggiorno, da regolare in loco
- assicurazione medico-bagaglio, interruzione viaggio ed annullamento (obbligatoria)
- tutto quanto non espressamente indicato in “la quota include”



## Celestyal Olympia SPECIFICHE NAVE

Tonnellaggio: 37.584

Lunghezza: 214.88 m

Larghezza: 28.4 m

Immer.t: 7 m

Velocità di crociera: 19 knots

Ponti Passeggeri: 10

Ascensori: 7

Stabilizzatori: Si

Corrente Elettrica: 110 – 220V AC

Società di Classificazione: DNV

### CABINE

Cabine Interne: 418

Cabine Esterne: 306

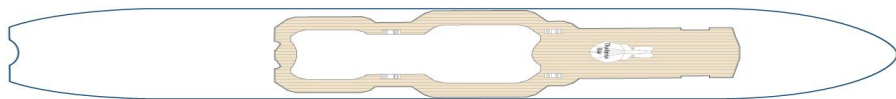
Cabine Totali: 724

### EQUIPAGGIO

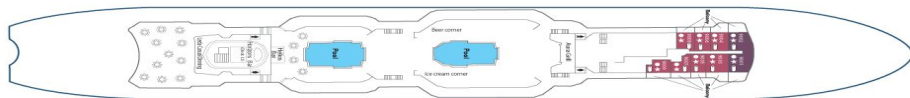
Nazionalità ufficiali: Greca e Internazionale

Nazionalità equipaggio: Europea e Internazionale

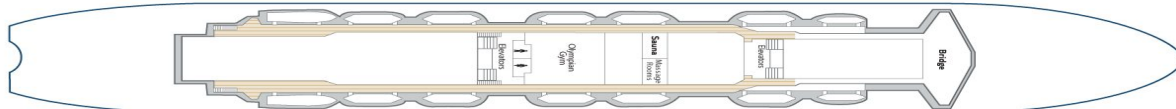
---



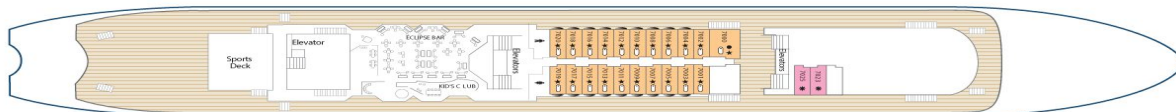
DECK 10  
ZEUS



DECK 9  
HERA



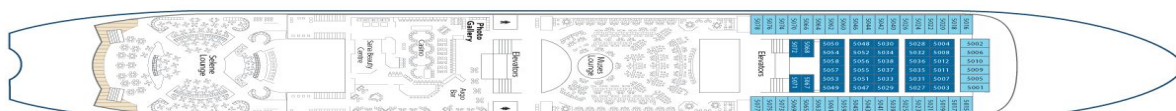
DECK 8  
OURANOS



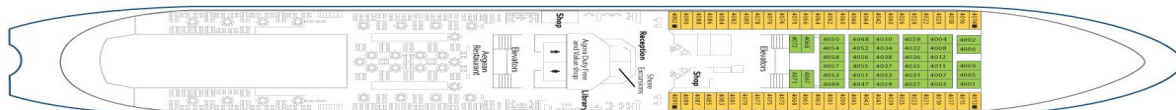
DECK 7  
APOLLO



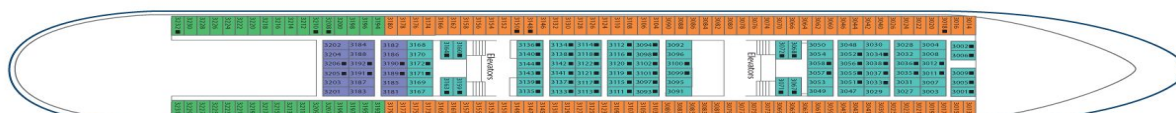
DECK 6  
VENUS



DECK 5  
DIONYSOS



DECK 4  
POSEIDON



DECK 3  
HERMES



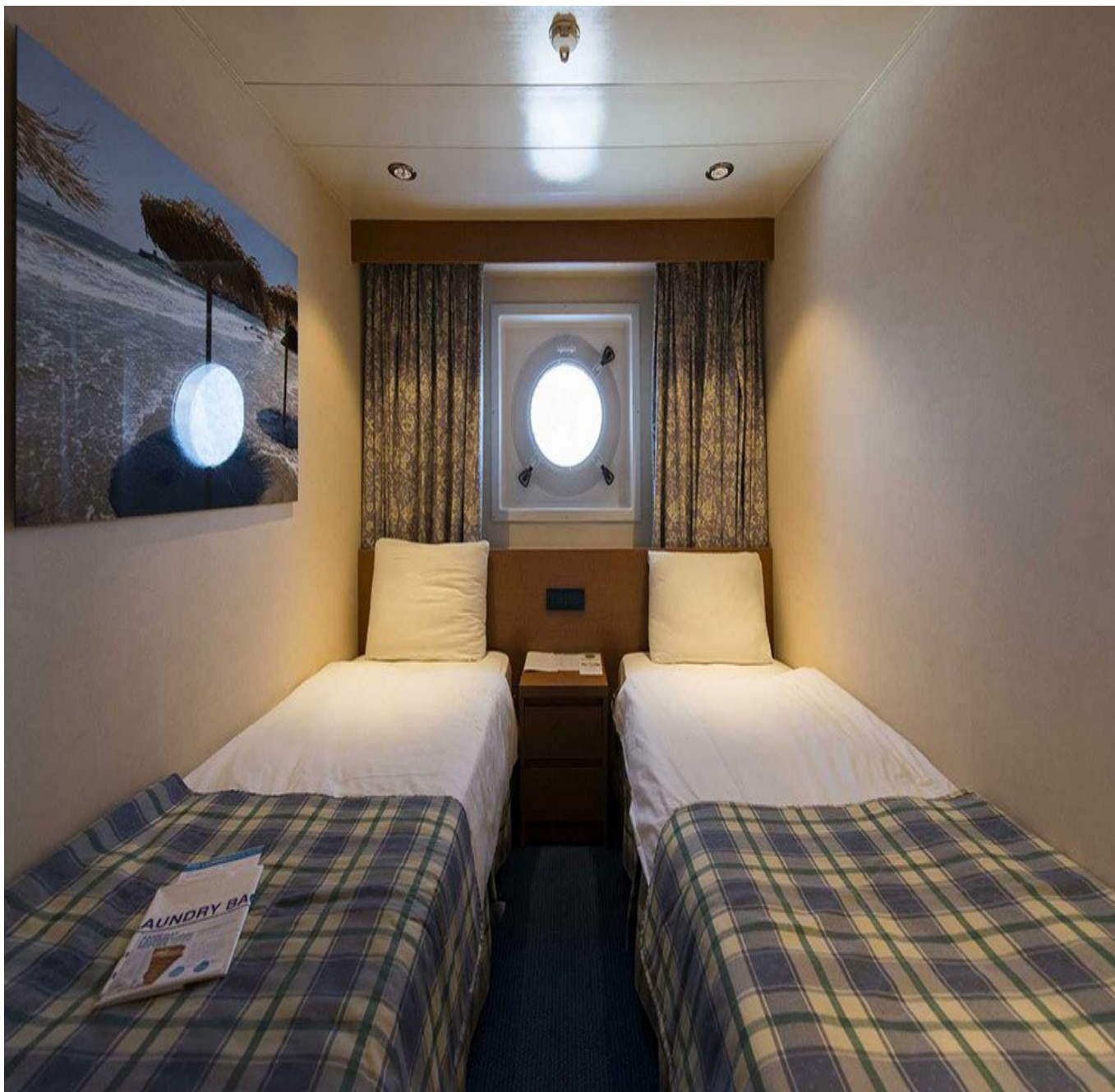
DECK 2  
ATHENA

Cabine Olympia



**CABINA IB**

Ponti 2-Athena 3-Hermes (11 mq.): da 1 a 4 passeggeri, 2 letti bassi e 2 letti alti, tv, asciugacapelli, aria condizionata, cassetta di sicurezza, telefono, teli piscina, bagno privato con doccia.



### **CABINA XB**

Ponti 2-Athena 3-Hermes (11,5 mq.): da 1 a 4 passeggeri, 2 letti bassi e 2 letti alti, tv, asciugacapelli, aria condizionata, asciugacapelli, cassetta di sicurezza, telefono, teli piscina, bagno privato con doccia, oblò.

Escursione Antica Efeso attraverso i periodi Ellenistico e Romano (circa 3 ore)



## **KUS 02**

Dopo lo sbarco, partenza con pullman e guida per l'Antica Efeso, dove sono conservate le reliquie immortali delle età ellenistica, romana e dell'era paleocristiana. Il tour guidato vi porterà ad ammirare l'Agorà, l'Odeon, la Biblioteca di Celso, il marmo lastricata della strada principale dei Kouretes, le Terme di Scolastica, la Fontana di Traiano, le latrine pubbliche, le residenze dei patrizi, il Prytaneum e il Tempio di Adriano. Il Grande Teatro, costruito nel 4 ° secolo A.C, poteva ospitare 24.000 spettatori ed è famoso ancora oggi per la sua acustica. I reperti provenienti dagli scavi, che hanno per ora portato alla luce solo il 13% di Efeso, sono conservati nel Museo Archeologico di Efeso, nella città di Selcuk. Durante l'escursione si avrà la possibilità di fare shopping, acquistando prodotti tipici come tappeti, gioielli, pelletteria e altri souvenir.



Santorini – Giro panoramico ed Oia, spettacolare villaggio sulla caldera (circa 3 ore)



### **SAN 01**

Dopo lo sbarco, inizio della visita dell'isola con pullman e guida. Si inizia con Megalochori, uno dei villaggi più autentici e incontaminati dell'isola, con la sua caratteristica architettura. Proseguendo verso est, si vedranno sullo fondo Kamari e Monolithos, si passerà attraverso Fira ed i piccoli villaggi tradizionali di Firostefani ed Imerovigli con la loro delicata architettura, per arrivare infine al villaggio di Oia, il miglior punto dell'isola da cui ammirare i fantastici tramonti famosi in tutto il mondo. Durante

l'intero percorso, a ovest si avrà davanti agli occhi la favolosa caldera, le piccole isole di Thirasia, Palea e Nea Kameni e una insuperabile vista panoramica. Arrivati ad Oia, avrete tutto il tempo per passeggiare tra i vicoli pavimentati in marmo, gironzolare tra i negozi, scattare foto e prendere confidenza con le caratteristiche architetture scavate nella roccia e le residenze dei capitani nell'insediamento Ammoudi ai piedi della caldera. Al termine, rientro al punto di partenza delle lance per risalire a bordo.

Servizi Olympia

### Ristoranti

Ristorante Leda – buffet prima colazione, pranzo e cena – tè pomeridiano con snacks e dolci – casual  
 Ristorante Aegean – buffet prima colazione e pranzo. Servizio al tavolo con scelta su menù per la cena  
 Ristorante Galileo – pranzo con servizio al tavolo

### DIVERTIMENTO E SVAGO

Thalassa Bar  
 Helios Bar – Horizons Lounge & Bar  
 Eclipse Lounge & Bar  
 Mouses Lounge & Bar  
 Argo Lounge & Bar – Casino  
 Selene Lounge & Bar  
 programma giornaliero con attività sportive e corsi durante la giornata con il team dell'animazione.

### VITA A BORDO, SPORT E BENESSERE

2 piscine, palestra, Mini Club, Sana Spa-beauty center con parrucchiere, sauna e sala massaggi, reception, banco escursioni, biblioteca, ascensori, duty Free shop, Agora shop, photo shop, medico a bordo. Possibilità di noleggio tablet e servizio Wi-fi a pagamento (copertura satellite permettendo).

Nel programma di bordo giornaliero troverete tutte le informazioni utili sugli orari di apertura e chiusura di bar e ristoranti, intrattenimenti musicali, attività sportive e corsi cui potrete partecipare organizzati dal team di animazione, orari di negozi, banco escursioni, orario di arrivo e partenza dei porti, codice abbigliamento, offerte speciali nei negozi ed eventi organizzati a bordo, spettacoli serali dove tutti sono invitati a divertirsi.

---

## Vuoi essere contattato da noi?

Compila i campi quì in basso

Nome \*

---

Cognome \*

---

La tua email \*

Conferma la tua email \*

Telefono \*

---

Come vuoi essere contattato?

Orario preferenza contatto

---

Voglio ricevere offerte per...

Da dove vuoi partire?

---

Quando vuoi partire?

Numero di adulti

Numero di bambini

Età bambini

---

Invia